

# Certificate

MPS-ECAS ergebt dieses Zertifikat in Übereinstimmung mit der  
Zertifizierungsschema MPS ABC Version 15 080217, zu:

**BCM Baumschule Christoph Marken GmbH & Co. KG**  
**Torsholter Hauptstrasse 11**  
**26655 WESTERSTEDE**  
**Duitsland**  
**MPS-nummer: 804551**

Anwendbar für Umweltcluster:

NURSERY STOCK 1; NURSERY STOCK container 2; NURSERY STOCK Remainder

Gültigkeit: **29-1-2018 bis 20-5-2018**

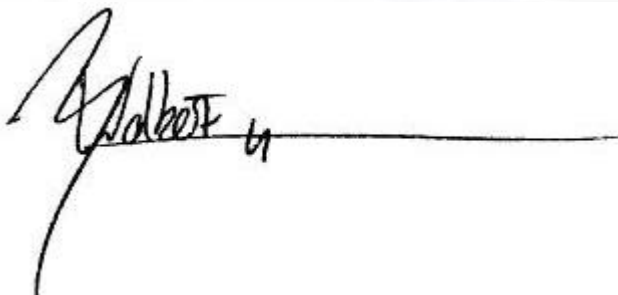
Gesamtpunktzahl: **100,0**

Qualifikation: **A+**

Mit freundlichen Grüßen,  
MPS-ECAS

Unterschrift:

Ausgabedatum:  
3-1-2018



J.J.B. Wolbert MSc  
Direktor

*N.B.:Dieses Zertifikat gilt nur für den oben angegebenen Zeitraum.*

**MPS-ECAS**  
Certification



# QUALIFIKATION UND PERIODE GRAFIKEN

MPS Firmennummer:

**804551/01**

Gültig: Periode 1-2017 bis Periode 13-2017

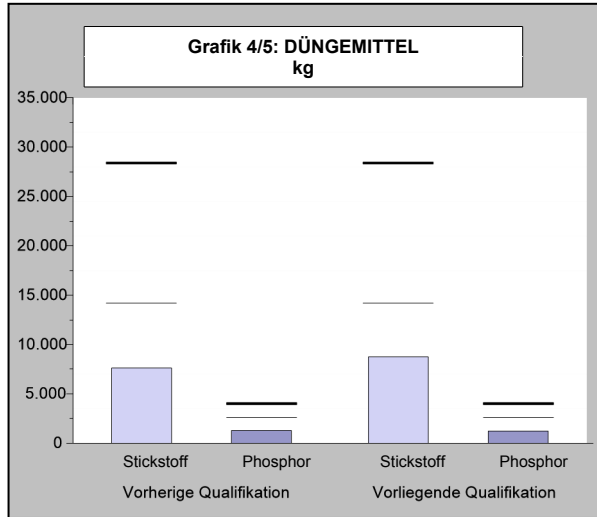
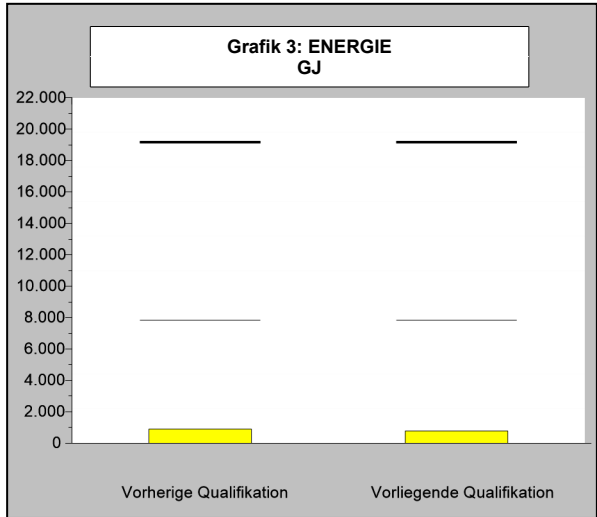
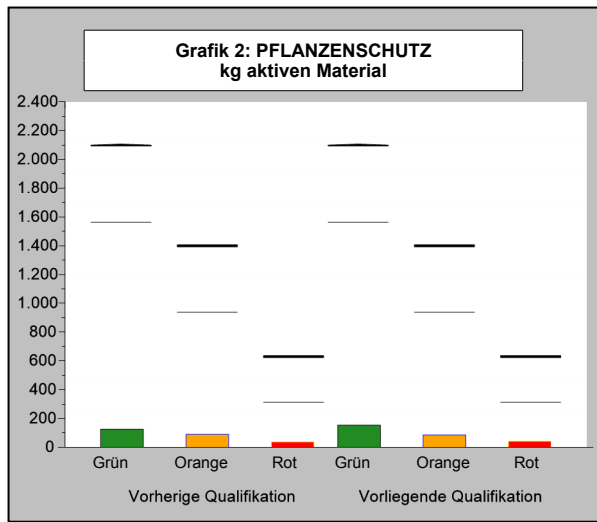
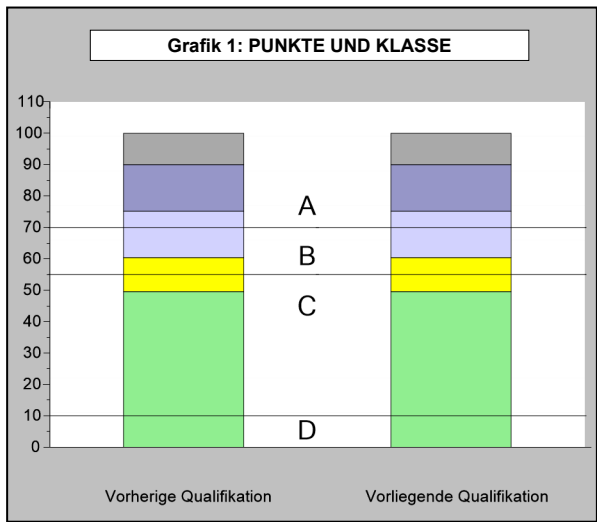
Firmenname: BCM Baumschule Christoph Marken GmbH & Co. KG (gesamt)

Fassung: 3-1-2018

**Tabelle 1: DATA QUALIFIKATION**

THEMA	Firmenstandard		Verwendung	Punkte	Max. Punkte	A+ standard	A+ ergebnis	Erreicht
	Nieder	Ober Grenze						
Pflanzenschutz	Grün	1563,8-2100 kg	154,2	<b>14,9</b>	14,9			
	Orange	938,3-1400 kg	85,9	<b>19,8</b>	19,8			
	Rot	312,8-630 kg	42,7	<b>14,9</b>	14,9			
Gesamt				<b>49,6</b>	49,6	85 %	100 %	ja
Energie Gesamt		7840-19180 GJ	786,5	<b>10,8</b>	10,8	75 %	100 %	ja
Düngemittel	Stickstoff	14200-28400 kg	8753	<b>14,8</b>	14,8			
	Phosphor	2600-4020 kg	1243	<b>14,8</b>	14,8			
Gesamt				<b>29,6</b>	29,6	75 %	100 %	ja
Abfall		0-130	130	<b>10</b>	10			
Wasser								
Zertifiziertes Zuchtmaterial				<b>0</b>	10			
Gesamtergebnis (Punkte)				<b>100</b>	110	90	100	ja
UNTERNEHMEN QUALIFIKATION				<b>A+</b>				

**VERBRAUCH UNTERNEHMEN PRO 13 PERIODEN**  
 <-----> = Obere Grenze <.....> = Untere Grenze



# QUALIFIKATION UND PERIODE GRAFIKEN

MPS Firmennummer:

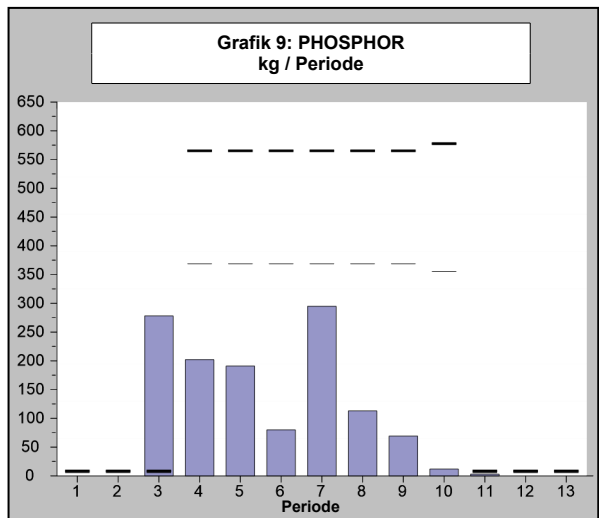
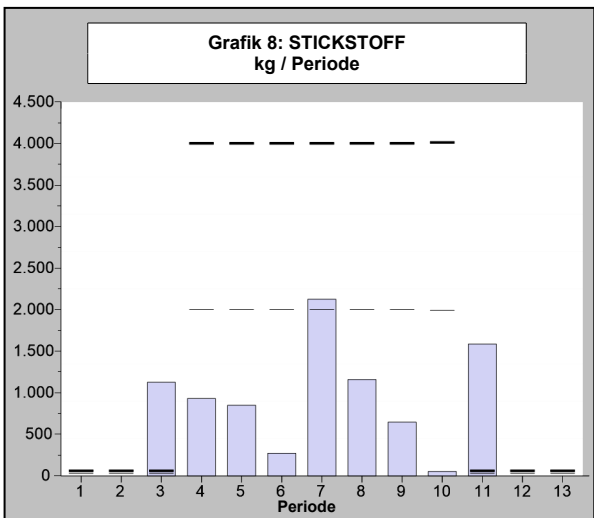
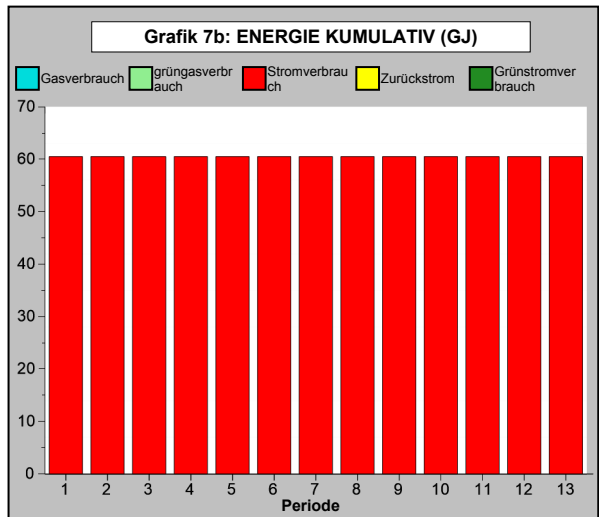
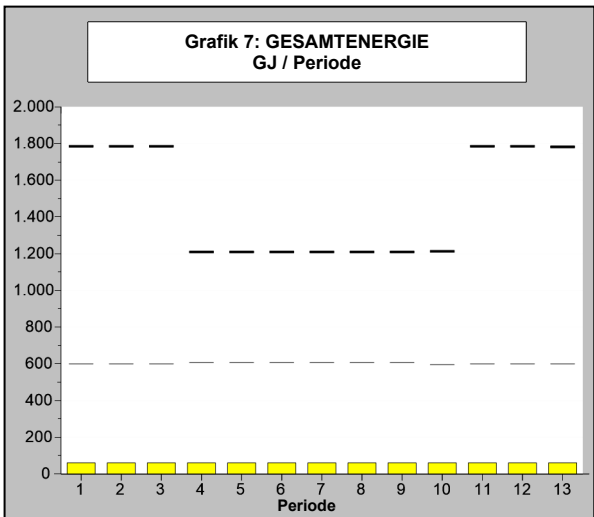
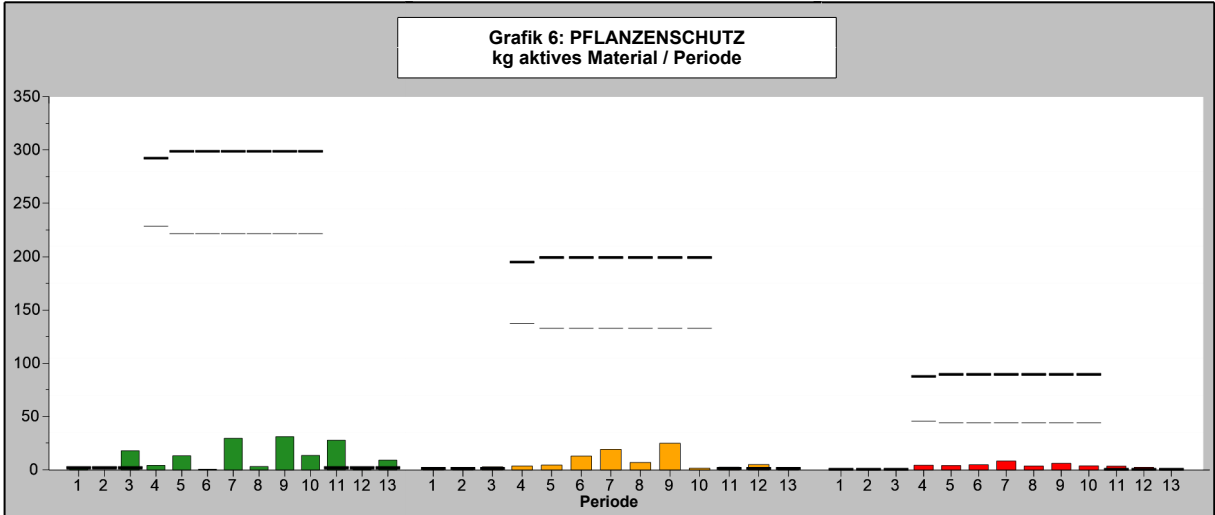
804551/01

Gültig: Periode 1-2017 bis Periode 13-2017

Firmenname: BCM Baumschule Christoph Marken GmbH & Co. KG (gesamt)

Fassung: 3-1-2018

<-----> = Obere Grenze <.....> = Untere Grenze



# MPS-Übersicht Zusammensetzung der Qualifikation

MPS Firmennummer:

804551/01

Gültig: Periode 1-2017 bis Periode 13-2017

Firmenname: BCM Baumschule Christoph Marken GmbH & Co. KG (gesamt)

Fassung: 3-1-2018

## Zusammensetzung von Punkten MPS Umweltzertifiziertes Zuchtmaterial

Zertifiziertes Zuchtmaterial	Durchschnitt Fläche	Ihre Punkte	Max. Punkte
Gesamtanbaufläche 1)	480000 m2		
Fläche zertifiziertes Zuchtmaterial MPS	0 m2	0	10
Fläche zertifiziertes Zuchtmaterial GLOBALGAP	0 m2	0	5
Gesamtpunktzahl für das zertifizierte Zuchtmaterial		0	10

1) Insgesamt bedeutet: die Gesamtfläche überdachte Anbau und Freiland und die zweite Ernte-Schicht. Nicht enthalten ist die unbebaute Fläche.

## Überblick Umweltzonen

Periode	1	2	3	4	5	6	7	8	9	10	11	12	13
Umweltzone	Zone 6	Zone 6	Zone 6	Zone 6	Zone 6	Zone 6	Zone 6	Zone 6	Zone 6	Zone 6	Zone 6	Zone 6	Zone 6

## Unternehmen Nutzung von MPS-MIND

Pesticide	Indicator Farbe	Wirkstoff	Jährliche Verwendung in kg		
			Wirkstoff Grün	Orange	Rot
Acrobat Plus WG	●	dimethomorph		4,626	
	●	mancozeb	31,303		
Actara	●	thiamethoxam			0,117
Amistar Opti	●	azoxystrobin		2,680	
	●	chlorthalonil	13,400		
Banvel M	●	dicamba			1,233
	●	mcpa			13,974
Bayfidan	●	triadimenol		0,025	
Bulldock	●	beta-cyfluthyrine		0,353	
Butisan	●	metazachlor	11,425		
Calypso	●	thiacloprid		1,310	
Collis	●	boscalid	0,120		
	●	kresoxim-methyl	0,060		
Confidor WG 70	●	imidacloprid			3,098
Cuprozin progress	●	kupferhydroxid		2,873	
Danadim Progress	●	dimethoat			6,518
Dantop	●	clothianidin			0,520
Decis flussig 25 EC	●	deltamethrin		0,020	
Decis Forte	●	deltamethrin		0,157	
Discus	●	kresoxim-methyl	0,535		
Dithane Neo Tec	●	mancozeb	35,744		
Flexidor	●	isoxaben			13,925
Folicur	●	tebuconazol		3,750	
Funguran Progress	●	kupferhydroxid		2,417	
Kanemite	●	acequinocyl	0,120		
Karate mit Zeon Technologie	●	lambda-cyhalothrin			0,217
Kerb Flo	●	propyzamid	28,960		
Kumulus WG	○	schwefel			
Luna Experience	●	fluopyram	0,174		
	●	tebuconazol		0,174	
MaisTer Flüssig	●	foramsulfuron	0,354		
	●	iodosulfuron-methyl-natrium	0,012		
	○	isoxadifen ethyl			
Mirage 45 EC	●	prochloraz		2,025	
NeemAzal t/s	●	azadirachtine-a	0,015		
Ortiva	●	azoxystrobin		14,740	
Polyram WG	●	metiram		9,870	

# MPS-Übersicht Zusammensetzung der Qualifikation

MPS Firmennummer: **804551/01**

Gültig: Periode 1-2017 bis Periode 13-2017

Firmenname: BCM Baumschule Christoph Marken GmbH & Co. KG (gesamt)

Fassung: 3-1-2018

## Unternehmen Nutzung von MPS-MIND

Pesticide	Indicator Farbe	Wirkstoff	Jährliche Verwendung in kg		
			Wirkstoff Grün	Orange	Rot
Previcur Energy	●	fosetyl		0,047	
Previcur Energy	●	propamocarb	0,080		
Proplant	●	propamocarb	0,087		
Ridomil Gold MZ	●	mancozeb	27,968		
	●	metalaxyl-m		1,748	
Roudup PowerFlex	●	glyphosat		26,448	
Roundup- ultra	●	glyphosat		2,160	
Roundup UltraMax	●	glyphosat		3,195	
Rovral WG (DE)	●	iprodion			0,540
Score	●	difenoconazol			1,764
Signum	●	boscalid	0,401		
	●	pyraclostrobin		0,101	
Spintor	●	spinosad	0,650		
Starane Ranger	●	fluroxypyr		0,800	
	●	triclopyr			0,800
Steward	●	indoxacarb		0,013	
Switch	●	cyprodinil		0,653	
	●	fludioxonil	0,435		
Taipan	●	fluroxypyr		3,000	
Teldor	●	fenhexamid	2,295		
Teppeki	●	flonicamid	0,045		
Vertimec	●	abamectin		0,073	
Vertimec Pro	●	abamectin		0,012	
Vorox F	●	flumioxazin		2,645	
<b>Jährliches Unternehmens Verwendung von Wirkstoff</b>			<b>154,182</b>	<b>85,910</b>	<b>42,706</b>

# ÜBERBLICK AUFGEZEIGNETEN DATEN

MPS Firmennummer: **804551/01**  
 Firmenname: **BCM Baumschule Christoph Marken GmbH & Co. KG (gesamt)**

Gültig: Periode 1-2017 bis Periode 13-2017  
 Fassung: 3-1-2018

Code	Umschreibung	Maßeinheit	Periode 8	Periode 9	Periode 10	Periode 11	Periode 12	Periode 13	Zwischensum	Jahr Gesamt
<b>FORMULAR ABGEBEBEN</b>			ja	ja	ja	ja	ja	ja		
<b>PFLANZENSCHUTZMITTEL</b>										
452100	Acrobat Plus WG	gramm		12000		13400			25400	51400
621200	Actara	gramm			68				68	468
574800	Amistar Opti	ml		15000					15000	33500
002300	Banvel M	ml		12400			5500		17900	41100
3354500	Bayfidan	ml								100
239770	Bulldock	ml	5100	1780	1084				7964	13684
340100	Butisan	ml	4200	3100	1500		1000		9800	22850
471400	Calypso	ml		2200					2200	2730
520300	Collis	ml								600
418500	Confidor WG 70	gramm			155				155	4425
689500	Cuprozin progress	ml		7500					7500	7500
419000	Danadim Progress	ml			7575	8720			16295	16295
2558300	Dantop	gramm			130	210			340	1040
297300	Decis flussig 25 EC	ml								780
741800	Decis Forte	ml	220	1200		150			1570	1570
433100	Discus	gramm		150					150	1070
392400	Dithane Neo Tec	gramm		14500		11458			25958	47658
367300	Flexidor	ml	6500	3100	1000		1000		11600	27850
11765	Folicur	gramm	15000						15000	15000
689600	Funguran Progress	gramm								4500
585500	Kanemite	ml			800				800	800
467500	Karate mit Zeon Technologie	ml	200	700	65	105			1070	2170
622000	Kerb Flo	ml	2500			1600	300	23000	27400	72400
3227300	Kumululus WG	gramm			1736				1736	14136
2686100	Luna Experience	ml				868			868	868
616900	MaisTer Flüssig	ml	1400	5750		450	1150		8750	11800
421600	Mirage 45 EC	ml		4500					4500	4500
4436	NeemAzal t/s	ml		1000					1000	1500
456000	Ortiva	ml	2000	9000	1668	400	13000	490	26558	58958
398600	Polyram WG	gramm		13000					13000	14100
13221	Previcur Energy	ml	150						150	150
450800	Proplant	ml		120					120	120
441200	Ridomil Gold MZ	gramm		8000	20000	15000			43000	43700
614900	Roudup PowerFlex	ml	4500	10200		1200	2800		18700	55100
2414200	Roundup- ultra	ml								6000
519100	Roundup UltraMax	ml								7100
6270	Rovral WG (DE)	gramm						520	520	720

# ÜBERBLICK AUFGEZEIGNETEN DATEN (Fortsetzung)

MPS Firmennummer: **804551/01**  
 Firmenname: BCM Baumschule Christoph Marken GmbH & Co. KG (gesamt)

Gültig: Periode 1-2017 bis Periode 13-2017  
 Fassung: 3-1-2018

Code	Umschreibung	Maßeinheit	Periode 8	Periode 9	Periode 10	Periode 11	Periode 12	Periode 13	Zwischensum	Jahr Gesamt
<b>PFLANZENSCHUTZMITTEL (Fortsetzung)</b>										
435300	Score	ml	1500		695				2195	7055
548300	Signum	gramm								1500
531400	Spintor	ml				1355			1355	1355
542200	Starane Ranger	ml								8000
462900	Steward	gramm			43				43	43
441900	Switch	gramm								1740
678300	Taipan	ml								15000
453300	Teldor	gramm								4500
569100	Teppeki	gramm				90			90	90
370400	Vertimec	ml		3820					3820	4070
703000	Vertimec Pro	ml			675				675	675
489500	Vorox F	gramm	880		660		930		2470	5290
<b>WASSER</b>										
21	Wassergabe	m3	150	150	150	150	150	150	900	1950
22	Freigesetztes Brauchwasser	m3	150	150	150	150	150	150	900	1950
23	Wiederverwendetes Brauchwasser	m3	150	150	150	150	150	150	900	1950
<b>ENERGIE</b>										
4	Elektrizitätsverbrauch (gesamt)	kWh	6724	6724	6724	6724	6724	6724	40344	87412
<b>DÜNGEMITTEL</b>										
328	Bittersalz	kg			11	30300			30311	30311
1020	Brantkalk 90% CaO	kg			50				50	50
781	Folistar Extra	kg			3				3	3
640	Harnstoff 46	kg								50
829	Hornspäne 14+0+0	kg	31		8				39	158,4
966	Kalisalpeter Brink 13.7+0+46.3	kg			10	11500			11510	11510
319	Kalkammonsalpeter	kg	1200						1200	2450
782	NovaTec premium 15+3+20	kg	1500						1500	3000
697	Osmocote Exact Hi.End 15+9+11+2	kg				79			79	11455
696	Osmocote Pro 16+11+10+2MgO	kg	915						915	9789,5
695	Osmocote Pro 17+11+10+2MgO	kg			240				240	240
636	Osmocote Topdress NT 22+5+6+2MgO+TE	kg	1250	1375					2625	9700
774	Perlka Kalkstickstoff nitrathaltig	kg			50				50	150
784	PlantoSan 20+10+15+6+2	kg	50						50	50

# ÜBERBLICK AUFGEZEIGNETEN DATEN (Fortsetzung)

MPS Firmennummer: **804551/01**  
 Firmenname: BCM Baumschule Christoph Marken GmbH & Co. KG (gesamt)

Gültig: Periode 1-2017 bis Periode 13-2017  
 Fassung: 3-1-2018

Code	Umschreibung	Maßeinheit	Periode 8	Periode 9	Periode 10	Periode 11	Periode 12	Periode 13	Zwischensum	Jahr Gesamt
------	--------------	------------	--------------	--------------	---------------	---------------	---------------	---------------	-------------	-------------

## DÜNGEMITTEL (Fortsetzung)

671	Radigen	kg				8			8	357,4
692	Universol Grun 23+6+10+2.7	kg	750	1500					2250	2250
655	Wuxal Top N 12+4+6	liter	20						20	20

## UMWELTCLUSTER

Überdachte Anbau										
30	NURSERY STOCK 1	m2	20000	20000	20000	20000	20000	20000		
Zwischensumme			20000	20000	20000	20000	20000	20000		
Freilandkultur										
120	NURSERY STOCK container 2	m2	460000	460000	460000	460000	460000	460000		
132	NURSERY STOCK Remainder	m2	0	0	0	0	0	0		
Zwischensumme			460000	460000	460000	460000	460000	460000		
Zertifiziertes Zuchtmaterial										
661	MPS-ABC zertifiz. Zuchtmaterial überdachter Anbau	m2	0	0	0	0	0	0		
664	GLOBALGAP zertifiziertes Zuchtmat. Freilandanbau	m2	0	0	0	0	0	0		

## ALLGEMEINER FRAGEBOGEN

### MPS-Mind

#### Wasserfläche

3900 Wie groß ist der Abstand zwischen ihrer Grundstücksgrenze und dem nächstgelegenen Oberflächengewässer? < 250 Meter

#### Schutz der angebauten Pflanzen

3910 Ist diese Teil Registrierung mehr als 95% überdacht? nein

3901 Wie hoch ist der Prozentsatz des überdachten Anbaus 0 - 25% Überdachter Anbau

3909 Sind alle Grenzen Ihrer bebauten Fläche in richtung eines Oberflächengewässers mit Sperrbepflanzung, eimem (lebendigen) Windschutz oder einer nicht ang ja

#### Grundstücksböschungen

3902 Wieviel beträgt die maximale Böschung innerhalb dieser Teilregistrierungseinheit aufgrund von Bodenebenenheiten? flach

#### Ausspülen im Grundwasser

3903 Bepflanzen Sie mehr als 95 % der Fläche auf Substrat mit Rezirkulation der gesamten Wassermenge (weniger als 3% spritzen)? Nein



# ÜBERBLICK AUFGEZEIGNETEN DATEN (Fortsetzung)

MPS Firmennummer: **804551/01**  
Firmenname: BCM Baumschule Christoph Marken GmbH & Co. KG (gesamt)

Gültig: Periode 1-2017 bis Periode 13-2017  
Fassung: 3-1-2018

## ALLGEMEINER FRAGEBOGEN

### MPS-Mind

3904	Welches ist die Mindestgrundwassertiefe auf ihren bebauten Flächen?	3 - 15 Meter
3905	Welches ist die geringste vorkommende organische Konzentration in der Erde im rahmen dieser Teil Registrierung?	< 1,5%
3906	Wieviel betragen die durchschnittliche Niederschläge pro Jahr? (falls unbekannt, bitte nicht beantworten)	600 - 1500 Mm pro Jahr
3907	Wieviel Monate sind äußerst trocken (weniger als 2% der totalen Jährlichen Niederschläge pro Monat)?	< 2 Monate
3908	Wie hoch ist die durchschnittliche Temperatur während des kaltesten Monates? (falls unbekannt, bitte nicht beantworten)	durchschnittlich < 20 Grad

### MPS-OEX

#### Außenwändeschirme:

3950 Erfolgt während der Nachtbelichtung eine Abschirmung der Außenwände? Nein

#### Dachschirme:

3951 Erfolgt während der Nachtbelichtung eine Abschirmung mit hilfe des Dachschirms? Nein

#### CO2

3953 Findet eine CO2-Dosierung statt? Nein

#### Substrat

3957 Erfolgt Ihres Gewächshaus auf Substrat? Nein

#### Diffuser Belichtung

3961 Haben Sie diffusen Glas auf ihrem Gewächshaus? Nein

3963 Haben Sie diffuse Folie auf Ihrem Foliengewächshaus? Nein

3965 Haben Sie diffuse Schirmen in einem Gewächshaus? Nein

3967 Benutzen Sie einen diffuser Beschichtung auf einem Gewächshaus? Nein

#### Abfallmanagement

41 Wird das organische Abfalll auf vertretbare Weise verarbeitet? Ja

42 Wird das Papier auf vertretbare Weise verarbeitet? Ja

43 Wird das Plastik auf vertretbare Weise verarbeitet? Ja

# ÜBERBLICK AUFGEZEIGNETEN DATEN

MPS Firmennummer: **804551/01**  
 Firmenname: **BCM Baumschule Christoph Marken GmbH & Co. KG (gesamt)**

Gültig: **Periode 1-2017 bis Periode 13-2017**  
 Fassung: **3-1-2018**

Code	Umschreibung	Maßeinheit	Periode 1	Periode 2	Periode 3	Periode 4	Periode 5	Periode 6	Periode 7	Zwischensum
<b>FORMULAR ABGEGEBEN</b>			ja	ja	ja	ja	ja	ja	ja	
<b>PFLANZENSCHUTZMITTEL</b>										
452100	Acrobat Plus WG	gramm							26000	26000
621200	Actara	gramm							400	400
574800	Amistar Opti	ml					2000		16500	18500
002300	Banvel M	ml				5500	6700	7000	4000	23200
3354500	Bayfidan	ml					100			100
239770	Bulldock	ml					120	4200	1400	5720
340100	Butisan	ml				2600	3000	1000	6450	13050
471400	Calypso	ml					50		480	530
520300	Collis	ml						100	500	600
418500	Confidor WG 70	gramm							4270	4270
689500	Cuprozin progress	ml								
419000	Danadim Progress	ml								
2558300	Dantop	gramm						700		700
297300	Decis flussig 25 EC	ml				360		120	300	780
741800	Decis Forte	ml								
433100	Discus	gramm				360	50	310	200	920
392400	Dithane Neo Tec	gramm				3700	13000		5000	21700
367300	Flexidor	ml				3950	3300	2300	6700	16250
11765	Folicur	gramm								
689600	Funguran Progress	gramm							4500	4500
585500	Kanemite	ml								
467500	Karate mit Zeon Technologie	ml					200	400	500	1100
622000	Kerb Flo	ml			45000					45000
3227300	Kumulus WG	gramm		1600			300		10500	12400
2686100	Luna Experience	ml								
616900	MaisTer Flüssig	ml					800	450	1800	3050
421600	Mirage 45 EC	ml								
4436	NeemAzal t/s	ml						500		500
456000	Ortiva	ml		200				20000	12200	32400
398600	Polyram WG	gramm	1100							1100
13221	Previcur Energy	ml								
450800	Proplant	ml								
441200	Ridomil Gold MZ	gramm					700			700
614900	Roudup PowerFlex	ml				6000		13400	17000	36400
2414200	Roundup- ultra	ml			6000					6000
519100	Roundup UltraMax	ml					7100			7100
6270	Rovral WG (DE)	gramm		200						200

# ÜBERBLICK AUFGEZEIGNETEN DATEN (Fortsetzung)

MPS Firmennummer: **804551/01**  
 Firmenname: BCM Baumschule Christoph Marken GmbH & Co. KG (gesamt)

Gültig: Periode 1-2017 bis Periode 13-2017  
 Fassung: 3-1-2018

Code	Umschreibung	Maßeinheit	Periode 1	Periode 2	Periode 3	Periode 4	Periode 5	Periode 6	Periode 7	Zwischensum
------	--------------	------------	--------------	--------------	--------------	--------------	--------------	--------------	--------------	-------------

## PFLANZENSCHUTZMITTEL (Fortsetzung)

435300	Score	ml		160				3200	1500	4860
548300	Signum	gramm					1500			1500
531400	Spintor	ml								
542200	Starane Ranger	ml			3000	5000				8000
462900	Steward	gramm								
441900	Switch	gramm	240				1500			1740
678300	Taipan	ml					2200	7200	5600	15000
453300	Teldor	gramm	4500							4500
569100	Teppeki	gramm								
370400	Vertimec	ml				250				250
703000	Vertimec Pro	ml								
489500	Vorox F	gramm			900	570	120		1230	2820

## WASSER

21	Wassergabe	m3	150	150	150	150	150	150	150	1050
22	Freigesetztes Brauchwasser	m3	150	150	150	150	150	150	150	1050
23	Wiederverwendetes Brauchwasser	m3	150	150	150	150	150	150	150	1050

## ENERGIE

4	Elektrizitätsverbrauch (gesamt)	kWh	6724	6724	6724	6724	6724	6724	6724	47068
---	---------------------------------	-----	------	------	------	------	------	------	------	-------

## DÜNGEMITTEL

328	Bittersalz	kg								
1020	Brantkalk 90% CaO	kg								
781	Folistar Extra	kg								
640	Harnstoff 46	kg							50	50
829	Hornspäne 14+0+0	kg						39,4	80	119,4
966	Kalisalpeter Brink 13.7+0+46.3	kg								
319	Kalkammonsalpeter	kg							1250	1250
782	NovaTec premium 15+3+20	kg							1500	1500
697	Osmocote Exact Hi.End 15+9+11+2	kg			3621	2785	1911		3059	11376
696	Osmocote Pro 16+11+10+2MgO	kg			2439	1365	1870	1666,5	1534	8874,5
695	Osmocote Pro 17+11+10+2MgO	kg								
636	Osmocote Topdress NT 22+5+6+2MgO+TE	kg			875	1250	1200		3750	7075
774	Perlka Kalkstickstoff nitrathaltig	kg					100			100
784	PlantoSan 20+10+15+6+2	kg								

# ÜBERBLICK AUFGEZEIGNETEN DATEN (Fortsetzung)

MPS Firmennummer: **804551/01**  
 Firmenname: BCM Baumschule Christoph Marken GmbH & Co. KG (gesamt)

Gültig: Periode 1-2017 bis Periode 13-2017  
 Fassung: 3-1-2018

Code	Umschreibung	Maßeinheit	Periode 1	Periode 2	Periode 3	Periode 4	Periode 5	Periode 6	Periode 7	Zwischensum
------	--------------	------------	--------------	--------------	--------------	--------------	--------------	--------------	--------------	-------------

## DÜNGEMITTEL (Fortsetzung)

671	Radigen	kg			159,2	101,2		16	73	349,4
692	Universol Grun 23+6+10+2.7	kg								
655	Wuxal Top N 12+4+6	liter								

## UMWELTCLUSTER

		Überdachte Anbau								
30	NURSERY STOCK 1	m2	20000	20000	20000	20000	20000	20000	20000	20000
Zwischensumme			20000	20000	20000	20000	20000	20000	20000	20000
		Freilandkultur								
120	NURSERY STOCK container 2	m2	460000	460000	460000	460000	460000	460000	460000	460000
132	NURSERY STOCK Remainder	m2	0	0	0	0	0	0	0	0
Zwischensumme			460000	460000	460000	460000	460000	460000	460000	460000
		Zertifiziertes Zuchtmaterial								
661	MPS-ABC zertifiz. Zuchtmaterial überdachter Anbau	m2	0	0	0	0	0	0	0	0
664	GLOBALGAP zertifiziertes Zuchtmat. Freilandanbau	m2	0	0	0	0	0	0	0	0

# CO2 Anzeige

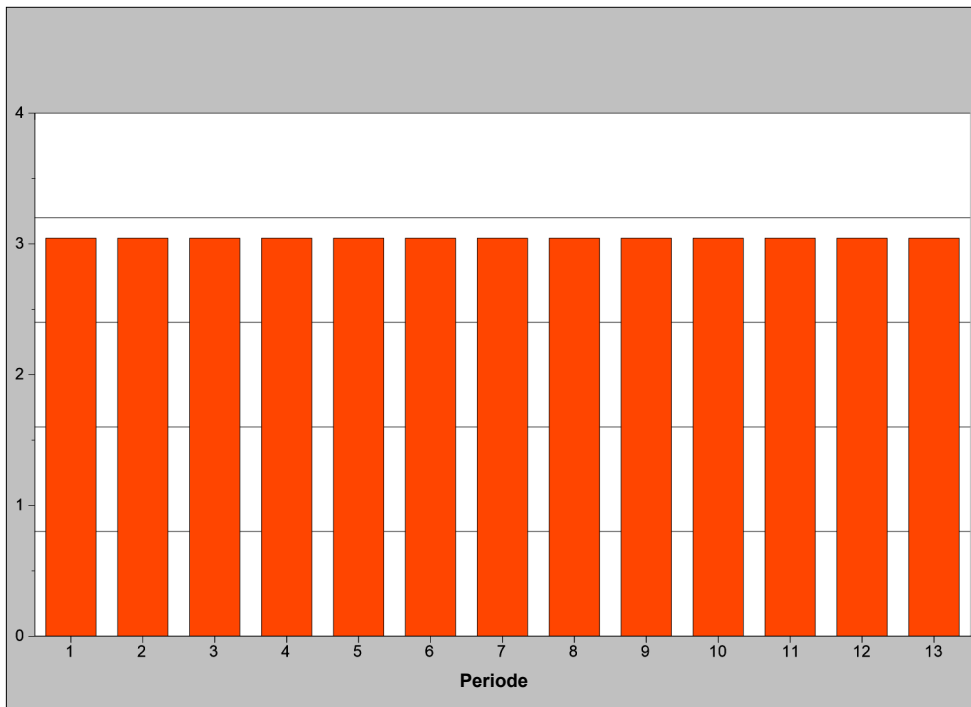
MPS Firmennummer: **804551/01**  
Firmenname: BCM Baumschule Christoph Marken GmbH & Co. KG

Gültig: Periode 1-2017 bis Periode 13-2017  
Fassung: 3-1-2018

## Bewertung CO2-Emission pro Energiequelle pro Jahr (x 1000 kg)

Code		CO2-Produktion (x 1000)
4	Elektrizitätsverbrauch (gesamt)	40
<b>Gesamt</b>		<b>40</b>

## Bewertung CO2-Emission pro Zeitraum (x 1000 kg)



Haftungsausschluss: DUMMY HAFTUNGSAUSSCHLUSS Deutschland. Kann entfernt werden, wenn eine Lösung zu deaktivieren Häkchen beim Drucken CO2 ist.